



BONIN

Débouchage*₁ - Recherche de fuite - Hydrocurage

Dépannage Plomberie - 7j/7 & 24h/24

5, Rue du grand Buisson 85540 La Jonchère - Siret : 400 593 372 00032

Tél. : 02 51 30 00 93 – Port. : 06 82 58 23 40 – Fax 02 52 74 00 04

E-mail : bonin.mail@free.fr

Pour votre information :

Pour nous, une recherche de fuite ne se limite pas à la découverte de l'élément incriminée.

Nous détectons le ou les points de fuite précis.

Nous établissons un rapport détaillé de notre intervention.

Nous réalisons un plan détaillé de l'écoulement de l'eau sur la dalle incluant les relevés chiffrés du pourcentage d'humidité.

Nous joignons au dossier des planches de photos:

Des points de fuite, des dégâts constatés, des canalisations concernées, des remontées par capillarité en UV.

Selon les cas, les films des endoscopies des canalisations sont mis à disposition des clients en téléchargement.

Nous effectuons une étude de la surconsommation d'eau dû à la fuite.

Et nous délivrons une attestation destinée à votre fournisseur d'eau (Saur, etc..)

Enfin un dossier complet est remis au client pour sa compagnie d'assurance.

Vous trouverez ci-après en exemple des dossiers réalisés pour nos clients.

Les parties noircies ont été rajoutées pour le respect de l'anonymat de nos clients.

Dossier fuite canalisation

BONIN

Débouchage, Recherche de fuite, Hydrocurage

Dépannage Plomberie - 7j/7 & 24h/24

5, Rue du grand Buisson 85540 La Jonchère - Siret : 400 593 372

Tél. : 02 51 30 00 93 – Port. : 06 82 58 23 40 – Fax 02 52 74 00 04

E-mail : bonin.mail@free.fr

Constat

Le [REDACTED]

Chantier : [REDACTED]

Demandeur : [REDACTED]

Tél. : [REDACTED]

Pavillon présentant des remontées d'humidité multiples dans les cloisons laissant supposer un problème de fuite.

– Contrôle visuel sur les alimentations d'eau :

- Le compteur d'eau débite sans sollicitation, fuite probable.
- Après fermeture de la nourrice d'arrivée dans la maison le compteur s'arrête, ce qui exclut la canalisation d'alimentation principale.
- Après avoir fait le tour de l'installation et isolé les différents points d'eau, la fuite persiste (**voir PDF constat visuel**)

- Recherche de fuite par ultrason :

- la recherche n'a pas permis de mettre en évidence un point d'émission.

– Recherche de fuite électroacoustique :

- la recherche acoustique met en évidence une fuite sur la canalisation d'eau froide allant du répartiteur au robinet de machine à laver situé dans la buanderie (**voir PDF zone de départ de la fuite**).

– Recherche de fuite sur les écoulements et toiture :

- Le contrôle visuel ne permet pas de constater des causes extérieures possibles.

– Cause de la fuite :

- Sans contestation, une canalisation en cuivre oxydée par le temps ou rupture d'une jonction sur ou sous la dalle de béton.

– Capteur d'humidité :

- Le capteur d'humidité a permis de mettre en évidence le circuit de l'eau sur la dalle, provoquant des remontées par capillarité dans différentes cloisons de l'habitation (**voir PDF Infiltration de l'eau**).

– Conséquence de la surconsommation :

- L'estimation de la perte est de 16 m³ sur les derniers mois, ce qui permet de confirmer l'importance des dégâts occasionnés par cette fuite.
- Les critères de fabrication des bâtiments de cette époque étaient : dalle flottante – polyane en isolation "dalle > chape" et bande phaltext.
- L'on peu considéré que l'eau c'est infiltré sur la dalle et sous le polyane, ce qui explique les remontées capillaires dans les cloisons et l'absence de dégâts sur la chape (décollement, etc.).

– Conséquence de la fuite :

- Les dégâts engendrés par cette dernière sont actuellement localisés (**voir PDF Dégâts apparents**).

– Solutions et moyens à mettre en œuvre pour résorber le problème :

- Isolation du circuit par bouchonnage au départ de la canalisation incriminée.
- Repiquer un branchement pour la machine à laver sur l'alimentation de l'évier situé deux mètres sur la droite.
- l'utilisation de plusieurs déshumidificateurs professionnels serait souhaitable afin d'assainir les cloisons.
- Des travaux de platerie et de peintures s'avèrent nécessaires pour retrouver l'aspect et le confort original.

M. BONIN

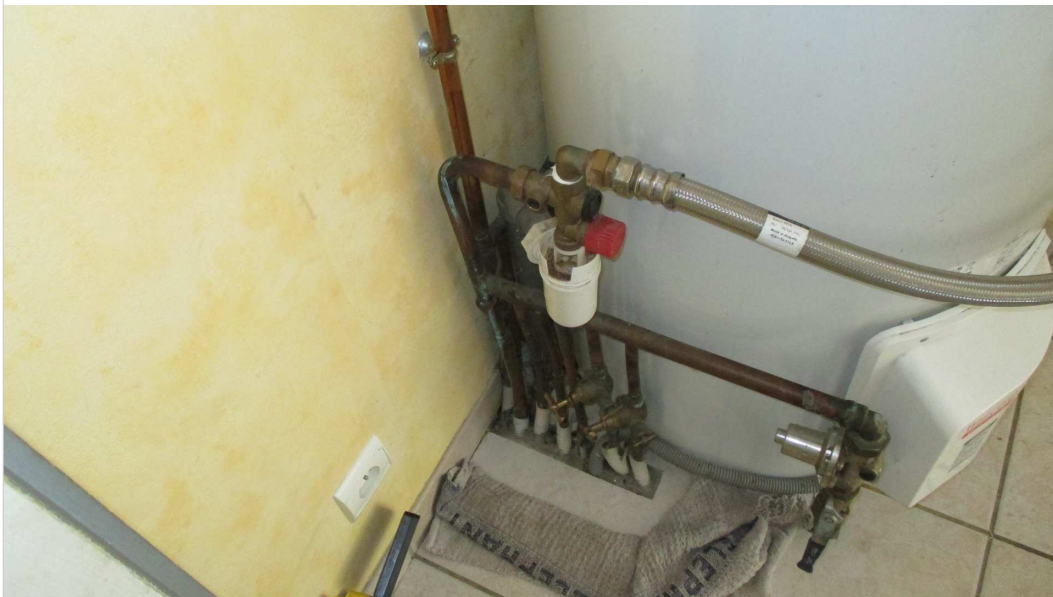




1



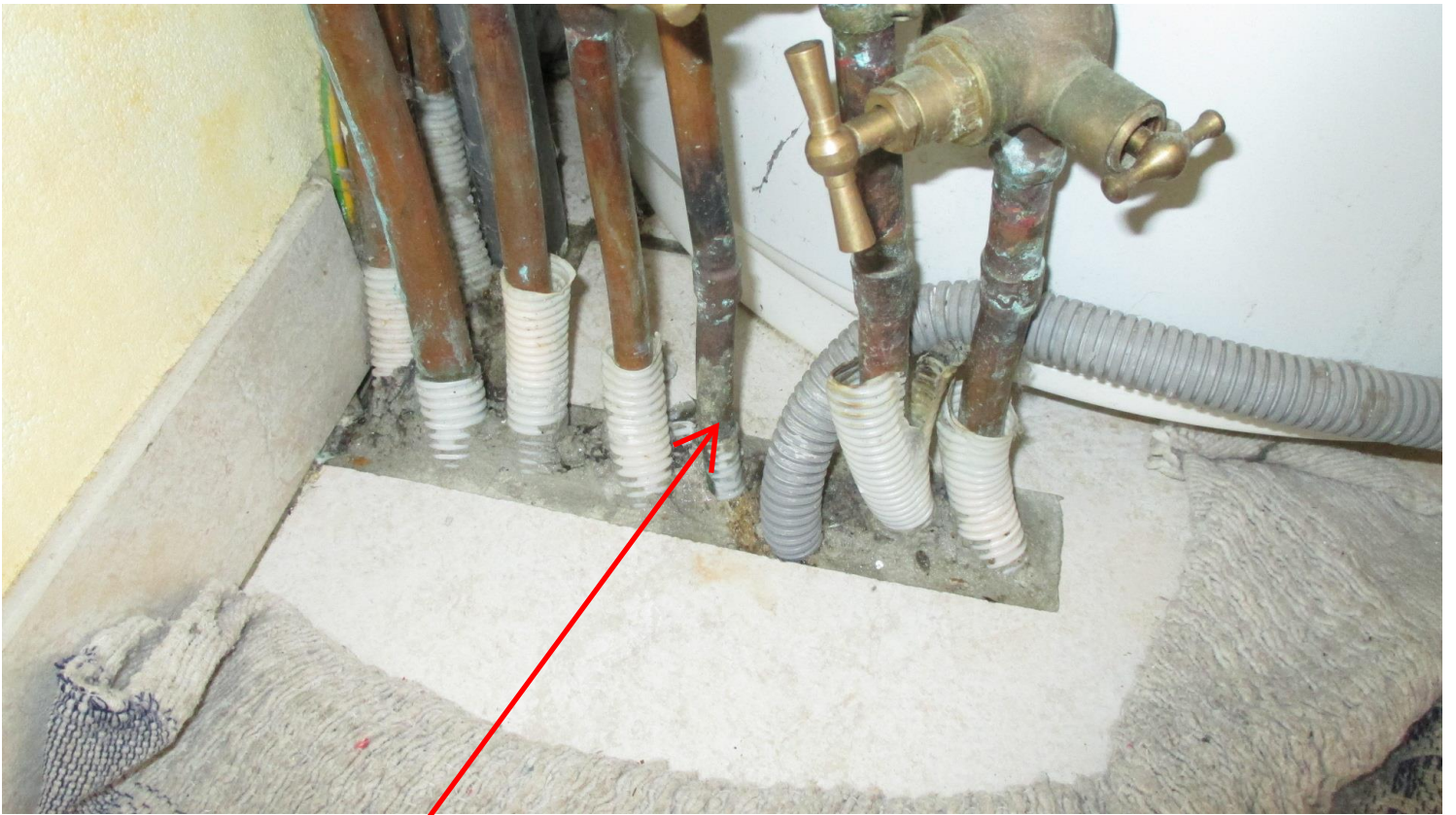
2



3



4



Zone de départ de la fuite

canalisation incriminée

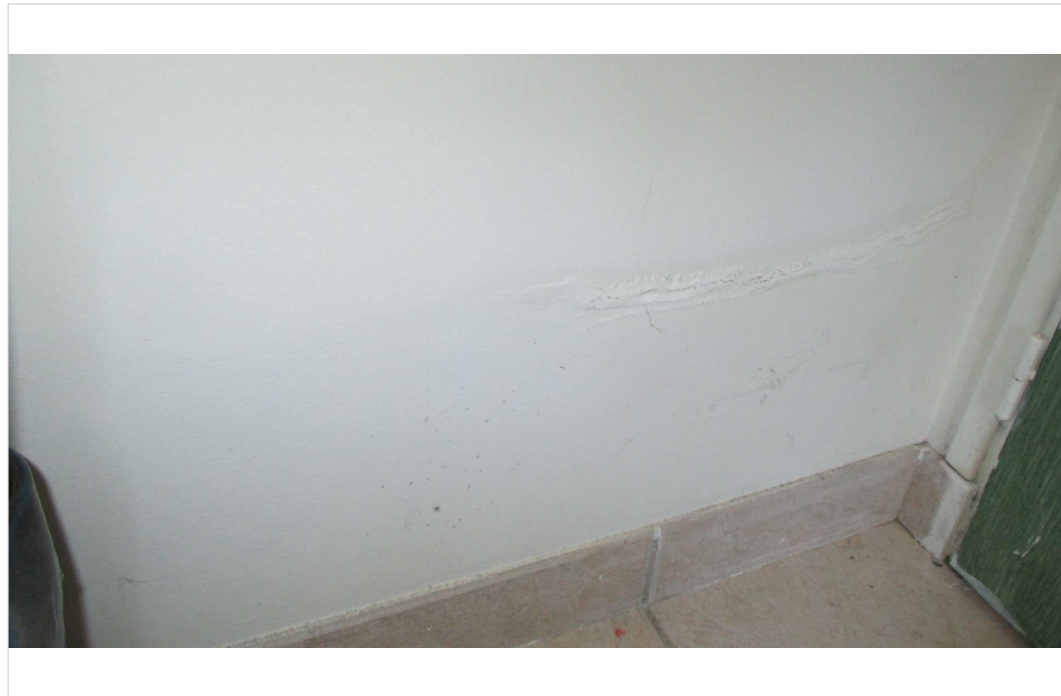


Canalisation d'arrivé de la fuite

Canalisation incriminée, alimentation lave linge



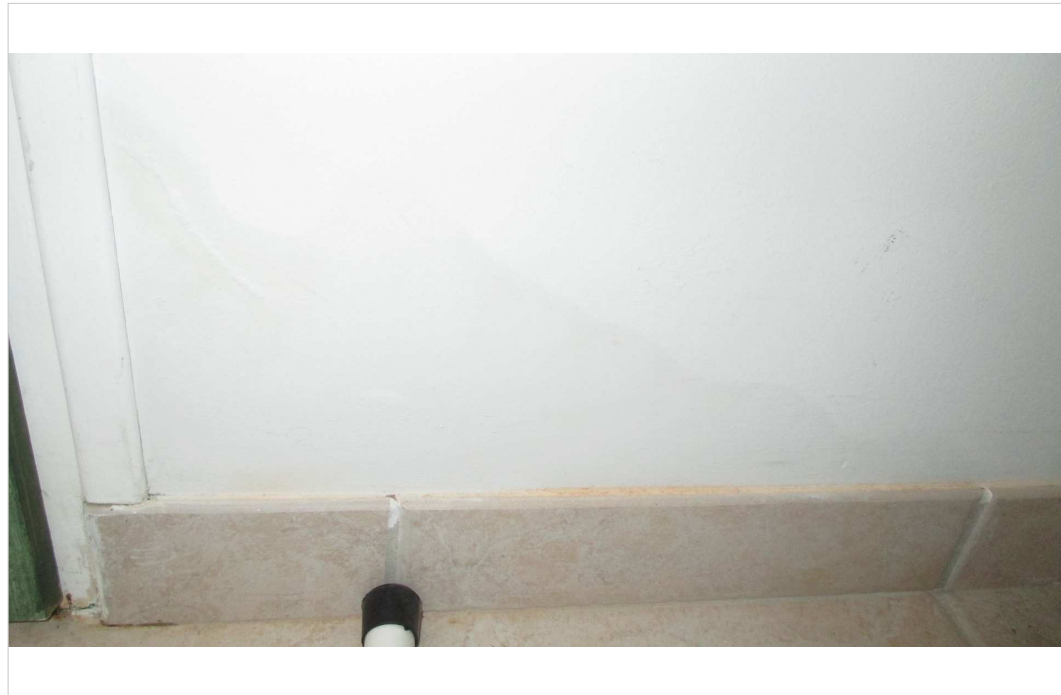
5



6



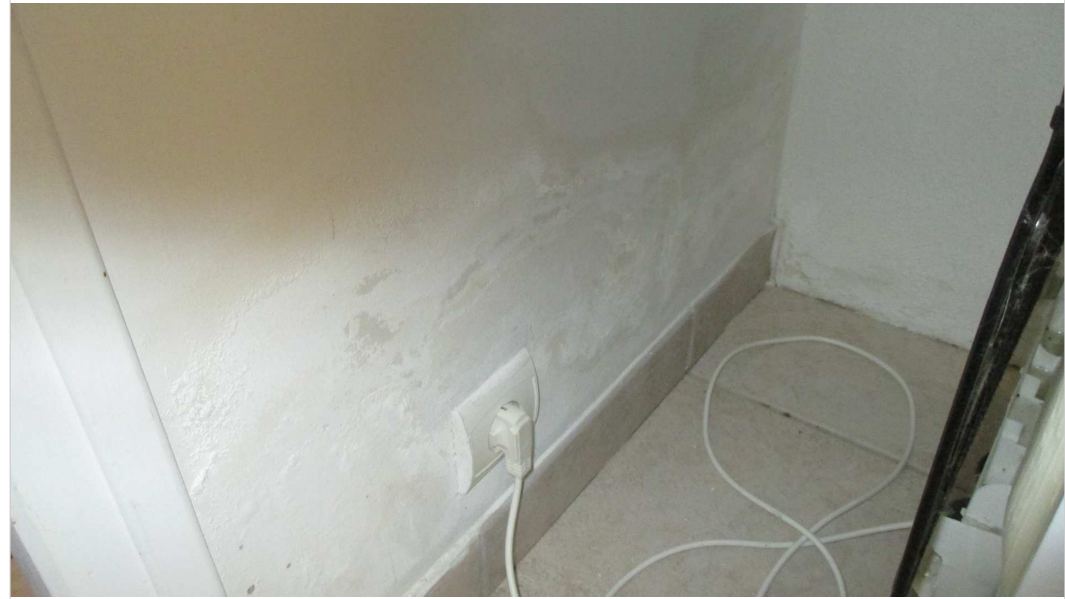
7



8



9



10



11



12

— Humidité relative en % par remonté capillaire — progression de l'épanchement d'eau sur la dalle

